

Suggerimenti per la componente secondaria avvitata synOcta® 1.5

Componente secondaria per corone, ponti e barre avvitate occlusalmente.

La componente synOcta® 1.5 è una parte elementare del sistema TL in grado di offrire una connessione sicura e affidabile tra impianti e componenti protesiche, con tutta la flessibilità desiderata.



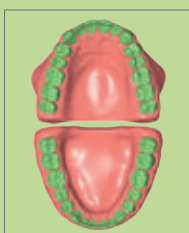
spalle degli impianti
Ø 4,8 mm RN
(048.601)



spalle degli impianti
Ø 6,5 mm WN
(048.603)

DOVE USARLA?

Particolarmente idonea per creare strutture con barre.
Può essere utilizzata anche per tutte le altre indicazioni.



Impiego?	Corona singola	Ponte	Barre
Flusso di lavoro	Tradizionale		
Piattaforma	RN	WN	

PRODOTTI ASSOCIATI



N. articolo 048.227
RN synOcta® Cappetta in plastica senza ottagono interno per ponte, da utilizzare con l'articolo 048.601



N. articolo 048.229
Cappetta in plastica RN synOcta® con ottagono interno per corona, da utilizzare con l'art. 048.601



N. articolo 048.632
Cappetta in Plastica RN synOcta® senza ottagono interno per ponte, da utilizzare con l'art. 048.601 (incl. elemento ausiliario di modellazione)



N. articolo 048.633
Cappetta in Plastica RN synOcta® con ottagono interno per corona, da utilizzare con l'art. 048.601 (incl. elemento ausiliario di modellazione)



N. articolo 048.666
WN synOcta® Cappetta in plastica senza ottagono interno per ponte, da utilizzare con l'articolo 048.603



N. articolo 048.667
Cappetta in plastica WN synOcta® con ottagono interno per corona, da utilizzare con l'art. 048.603



N. articolo 048.638
WN synOcta® Cappetta in plastica senza ottagono interno per ponte, per l'uso con l'articolo 048.603 (incl. elemento ausiliario di modellazione)



N. articolo 048.639
Cappetta in plastica WN synOcta® con ottagono interno per corona, da utilizzare con l'art. 048.603 (incl. elemento ausiliario di modellazione)

Disponibili diversi materiali per cappette

Libertà di scelta per il restauro protesico - da cappette calcinabili economiche a cappette in oro di alta qualità.

SUGGERIMENTI PER L'ODONTOTECNICO

- Usare synOcta® 1.5 come un adattatore. Consente la flessibilità di personalizzare la protesi abbinata!
- Con la cappetta synOcta® in oro è possibile personalizzare il restauro in modo tradizionale se il flusso digitale non è applicabile. È anche possibile ordinare le barre direttamente da Createch.
- A seconda del caso è possibile unire vecchi restauri utilizzando la componente secondaria Octa® con synOcta® 1.5.
- Quando si utilizza la cappetta calcinabile, ricordarsi di rimuovere il bordo a incastro dopo la procedura di fusione. È un passaggio importante in grado di evitare la distruzione del restauro.

Cappetta per corona



La geometria interna della cappetta consente in fusione il blocco rotazionale per corone...

Cappetta per ponte



...e rotazione per ponti

INFORMAZIONI SULLA COMPONENTE SECONDARIA SYNOCTA® 1.5 AVVITATA

Realizzato al 100% in titanio puro grado 4



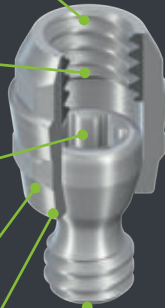
Adattamento perfetto con il cacciavite SCS per una comodità d'uso senza pari

Pronta all'uso grazie alla vite integrata

La connessione ottagonale synOcta® consente il riposizionamento della componente secondaria

Accoppiamento conico Morse 8° per un posizionamento verticale affidabile

Produzione di alta qualità con design unico, realizzato in 3 pezzi con la filettatura della vite incorporata per saldatura.



L'altezza della componente secondaria minima possibile che consente tutta la stabilità necessaria per il restauro oltre alla flessibilità di correggere piccole divergenze

8 faccette consentono il posizionamento e la ritenzione della corona



Affidatevi alla connessione originale Straumann®. Studiata in base all'esatta conoscenza di misure e tolleranze



Il restauro è appoggiato sulla spalla dell'impianto

UNA COMPONENTE SECONDARIA IDEALE PER CREARE STRUTTURE CON BARRE

FLUSSO DI LAVORO IN BREVE



1 Iniziare la fabbricazione



2 Posizionare nell'ottagono



3 Posizionare le cappette



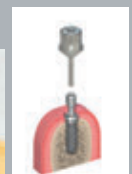
4 Fabbricare e fondere la struttura



5 Rimuovere il bordo



6 Ceramizzare, tagliare e rifinire
Aattare la protesi



7 Inviare il restauro al dentista



Per ulteriori informazioni consultare la procedura passo-passo "Informazioni di base sul sistema protesico Straumann® synOcta®" 154.255 o contattare il proprio rappresentante Straumann®.