

Suggerimenti per la componente secondaria synOcta® in oro

La soluzione monopezzo personalizzabile per l'estetica della zona anteriore.
Combinazione di cappetta e componente secondaria di facile lavorazione.

La componente secondaria synOcta® in oro per procedure di sovrافusione diretta semplifica la produzione riducendo notevolmente i passaggi di lavorazione richiesti. Con la possibilità di creare un restauro cementato o avvitato, offre la versatilità protesica necessaria a ottenere risultati personalizzati ed estetici.



Componente secondaria synOcta® in oro
*048.642
**048.802
incl. vite 048.356

Componente secondaria synOcta® in oro
*048.644
**048.803
incl. vite 048.356

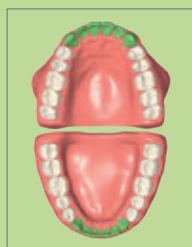
* per corone ** per ponti

DOVE USARLA?

Particolarmente idonea per il restauro della zona estetica anteriore.

Può essere utilizzata anche per tutte le altre indicazioni.

Un'ottima opzione personalizzabile quando il flusso di lavoro digitale non è disponibile.



Impiego?	Corona singola	Ponte
Fissaggio	Cementata	Avvitata
Flusso di lavoro	Tradizionale	
Piattaforma	RN	WN

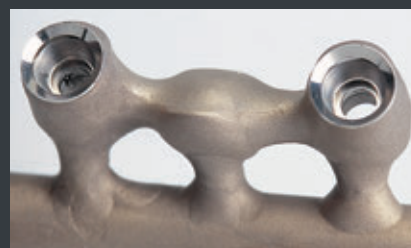
IMPIEGO?



Per corone avvitate o cementate e ponti come mesostruttura personalizzata

SUGGERIMENTI PER L'ODONTOTECNICO

- Per consentire l'accesso e la visualizzazione dopo la fusione è consigliabile tagliare il cilindro ausiliare di modellazione a livello dei denti adiacenti prima di effettuare il wax-up. In questo modo rimarrà nella struttura un'utile apertura ad anello in oro.
- Dopo aver utilizzato il martello per liberare la struttura dal rivestimento, controllare l'aspetto della superficie fusa. Se è brillante, sarà subito evidente che la fusione è avvenuta correttamente.
- Quando si taglia la cappetta fusa, evitare di fresare negli angoli interni poiché questo provocherebbe la rotazione della cappetta sulla componente secondaria.
- Errori comuni quali una errata composizione della lega o lo scarso controllo delle temperature non sono ammessi con la componente secondaria in oro. Per questa componente secondaria è fondamentale attenersi in dettaglio alla procedura passo-passo di Straumann®.



INFORMAZIONI SULLA COMPONENTE SECONDARIA SYNOCCTA® IN ORO

Elemento ausiliario per la modellazione realizzato in polimero calcinabile per un facile wax-up e per la protezione del canale della vite

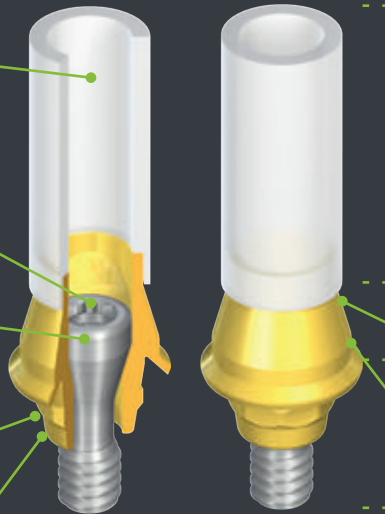


Adattamento perfetto con il cacciavite SCS per una comodità d'uso senza pari

Pronta all'uso grazie alla vite integrata

La connessione synOcta® consente il riposizionamento della componente secondaria

Accoppiamento conico Morse 8° per un posizionamento verticale affidabile



Può essere accorciato all'altezza del piano oclusale o rimosso

Margine liscio

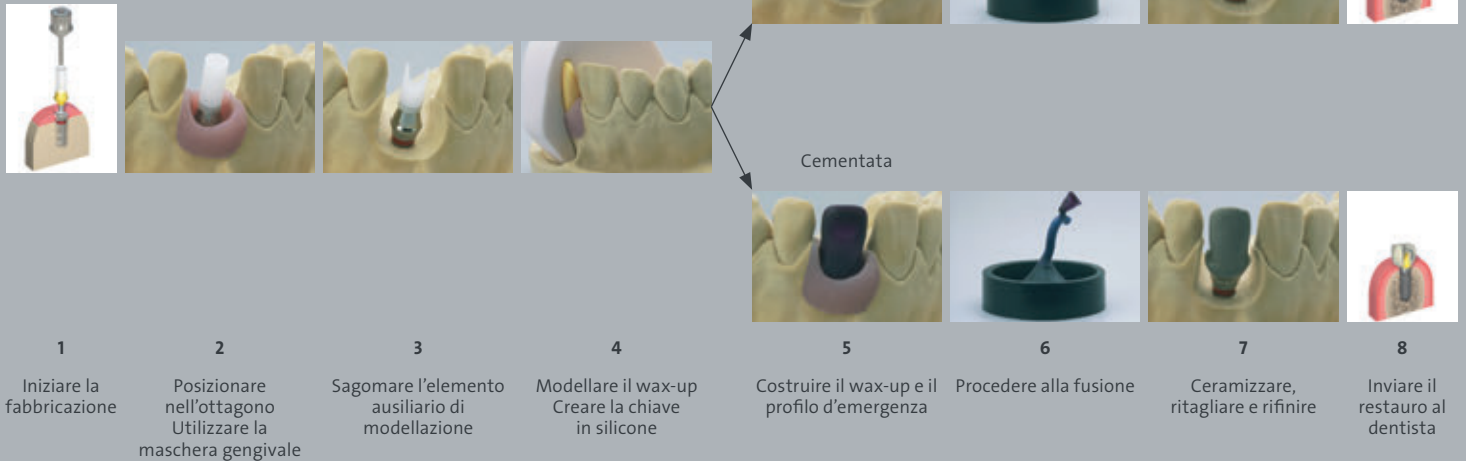
Componente secondaria monopezzo in Ceramicor®



Affidatevi alla connessione originale Straumann. Studiata in base all'esatta conoscenza di misure e tolleranze

PROFILO D'EMERGENZA SPECIFICO DEL PAZIENTE PER RISULTATI ESTETICI

FLUSSO DI LAVORO IN BREVE



Per ulteriori informazioni consultare la procedura passo-passo "Informazioni di base sul sistema protesico Straumann® synOcta®" 154.255 o contattare il proprio rappresentante Straumann®.