

# Conseils et astuces pour la partie secondaire en or synOcta®

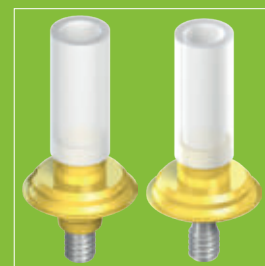
La solution personnalisable à une pièce pour l'esthétique de la zone antérieure.

Procédure simple associant coiffe et partie secondaire.

La partie secondaire en or synOcta® pour les procédures de moulage directes, simplifie la production en réduisant considérablement les étapes de manipulation nécessaires. Avec l'option de créer une restauration vissée ou scellée, elle offre la versatilité prothétique requise pour obtenir des résultats individuels et esthétiques.



synOcta® Partie secondaire en or  
\*048.642  
\*\*048.802  
avec vis 048.356



synOcta® Partie secondaire en or  
\*048.644  
\*\*048.803  
avec vis 048.356

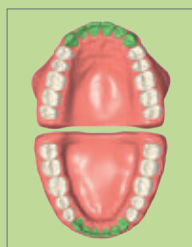
\* pour les couronnes \*\* pour les bridges

## OÙ L'UTILISER ?

Particulièrement adapté pour la restauration de la zone antérieure esthétique.

Peut également être utilisée pour toutes les autres indications.

Une excellente option personnalisable lorsque la procédure de travail numérique n'est pas disponible.



Pour quelle application ?	Unitaire	Plurale
Fixation	Scellée	Vissée
Procédure	Classique	
Plate-forme	RN	WN

## POUR QUELLE APPLICATION ?



Pour les couronnes vissées ou pour les couronnes et bridges scellées comme méso-structure personnalisée

## CONSEILS POUR LE TECHNICIEN DE LABORATOIRE

- Pour permettre l'accès et la visualisation après le moulage, vous pouvez découper le cylindre de l'auxiliaire de modelage au niveau des dents adjacentes avant d'effectuer le wax-up. Ceci laissera une ouverture utile en forme d'anneau en or dans votre construction.
- Après l'utilisation du marteau pour l'élimination du comblement, observez l'apparence de la surface moulée. Si elle est brillante, vous saurez immédiatement que votre moulage a été réussi.
- Lors du découpage de la coiffe moulée, évitez d'usiner les coins à l'intérieur, car cela conduit à la rotation de la coiffe sur la partie secondaire.
- Des erreurs courantes comme l'utilisation d'un alliage de mauvaise composition ou le mauvais contrôle des températures ne pardonnent pas avec la partie secondaire en or. Il est donc essentiel de suivre soigneusement la procédure étape par étape Straumann® pour cette partie secondaire.



## INFORMATIONS SUR LA PARTIE SECONDAIRE EN OR SYNOCITA®

Auxiliaire de modelage fabriqué à partir d'un polymère calcinable pour un wax-up facile et la protection du canal de la vis

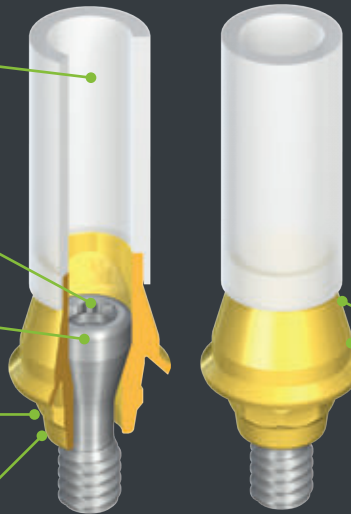


Parfaitement adapté au tournevis SCS pour un confort d'utilisation inégalé

Prêt-à-l'emploi grâce à sa vis intégrée

La connexion synOcta® permet le repositionnement de la partie secondaire

Cône Morse de 8° pour un positionnement vertical fiable



Peut être raccourci à la hauteur du plan occlusal ou retiré

Bordure lisse

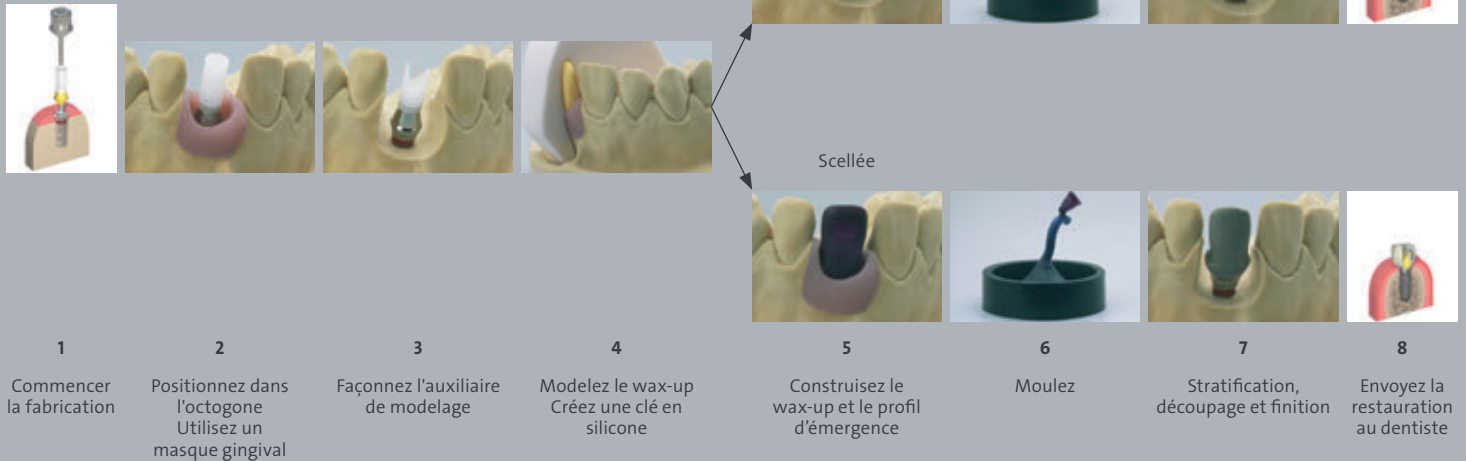
Partie secondaire unitaire fabriquée à partir de Ceramicor®



Faites confiance à la connexion Straumann original. Fabriquée selon les connaissances exactes des mesures et des tolérances

## PROFIL D'ÉMERGENCE SPÉCIFIQUE AU PATIENT POUR DES RÉSULTATS ESTHÉTIQUES

## APERÇU DE LA PROCÉDURE DE TRAVAIL



Pour obtenir de plus amples informations, veuillez vous référer à la procédure étape par étape « Informations de base sur le système prothétique Straumann® synOcta® 153.255 ou contactez votre représentant Straumann®.