

Suggerimenti per la componente secondaria cementabile synOcta®

La semplicità di un prodotto ben congegnato vendutissimo in tutto il mondo. Lavorate con uno dei prodotti più venduti e con comprovati risultati di successo.

Per corone e ponti cementati

- in combinazione con impianti RN con spalla da \varnothing 4,8 mm e WN da \varnothing 6,5 mm
- può essere accorciata di un massimo di 2,0 mm sul modello master.



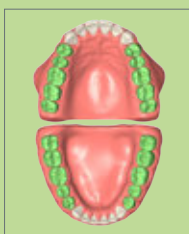
spalle degli impianti
 \varnothing 4,8 mm RN
(048.605)



spalle degli impianti
 \varnothing 6,5 mm WN
(048.606)

DOVE USARLA?

Particolarmente idonea per tutti i casi standard quali premolari, molari o denti con asse diritto



Impiego?	Corona singola	Ponte
Flusso di lavoro	Tradizionale	Digitale
Piattaforma	RN	WN

Presto disponibile

PRODOTTI ASSOCIATI



Art. n° 048.662
RN synOcta cappetta in plastica senza ottagono interno per ponte, da utilizzare con l'art. 048.605



Art. n° 048.663
RN synOcta cappetta in plastica con ottagono interno per corona, da utilizzare con l'art. 048.605



Art. n° 048.244
WN synOcta cappetta in plastica senza ottagono interno per ponte, da utilizzare con l'art. 048.606



N. articolo 048.243
WN synOcta cappetta in plastica con ottagono interno per corona, da utilizzare con l'art. 048.606

SUGGERIMENTI PER L'ODONTOTECNICO

- È possibile cementare qualsiasi tipo di materiale sulla componente secondaria cementabile synOcta®. Si ottiene così completa flessibilità per il restauro di corone, per la costruzione di ponti e persino per la correzione di piccole divergenze.
- Per mantenere la vantaggiosa funzione di libertà della vite, dopo il processo di accorciamento, si può procedere con un'approfondita pulizia da eventuali particelle e polvere.
- Quando si utilizza la cappetta calcinabile, non dimenticare di rimuovere il bordo a incastro dopo la procedura di fusione. È un passaggio importante in grado di evitare la distruzione del restauro.
- Evitare di mescolare cappette per corone e ponti. Il design interno permetterà il riconoscimento della differenza.
- Se si necessita di ridurre l'altezza della componente secondaria, è possibile sigillare temporaneamente l'apertura occlusale con cera o plastica. Il wax-up avviene poi direttamente sulla cappetta in plastica.

Cappetta per corona



La geometria interna della cappette consente il blocco rotazionale di fusione per corone...

Cappetta per ponte



...e rotazione per ponti

INFORMAZIONI SULLA COMPONENTE SECONDARIA CEMENTABILE SYNOCCTA®

Realizzato al 100% in titanio puro grado 4

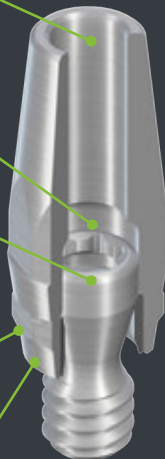


Adattamento perfetto con il cacciavite SCS per una comodità d'uso senza pari

Pronta all'uso grazie alla vite integrata

La connessione synOcta® consente il riposizionamento della componente secondaria

Accoppiamento conico Morse 8° per un posizionamento verticale affidabile



Può essere personalizzata accorciando fino a 2,0 mm

Straumann di alta qualità con superficie liscia

8 faccette consentono il posizionamento e la ritenzione della corona



Affidatevi alla connessione originale Straumann. Studiata in base all'esatta conoscenza di misure e tolleranze

COMPLETAMENTE SIGILLATA, COMPLETAMENTE AFFIDABILE



Cappetta con bordo a incastro per un fissaggio semplificato

La corona è appoggiata sulla spalla dell'impianto. La cementazione rimane distante dall'osso grazie al design unico dell'impianto TL



FLUSSO DI LAVORO IN BREVE



1 Iniziare la fabbricazione



2 Lavorare le cappette



3 Rivestire la struttura



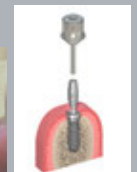
4 Rimuovere il bordo



5 Ceramizzare la struttura



6 Trasferire la posizione



7 Inviare il restauro al dentista per l'adattamento definitivo



Per ulteriori informazioni, consultare la procedura passo-passo "Informazioni di base sul sistema protesico Straumann® synOcta®" 154.255 o contattare il proprio rappresentante Straumann®.