

Consejos y trucos para el pilar cementable synOcta®

La simplicidad de un producto bien diseñado y vendido cientos de miles de veces en todo el mundo. Trabaje con un éxito de ventas que cuenta con un demostrado historial de logros.

Para coronas y puentes cementados

- En combinación con hombros de implante de \varnothing 4,8 mm RN y \varnothing 6,5 mm WN.
- Se puede recortar hasta 2,0 mm en el modelo maestro.



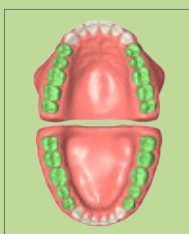
hombros de implante \varnothing 4,8 mm RN (048.605)



hombros de implante \varnothing 6,5 mm WN (048.606)

¿DÓNDE SE USA?

Especialmente indicado para cualquier caso estándar, como premolares, molares o dientes con eje recto.



¿Para qué?	Unitario	Múltiple
Flujo de trabajo	Tradicional	Digital
Plataforma	RN	WN

Próximamente

PRODUCTOS RELACIONADOS



N.º ref. 048.662
RN synOcta Casquillo de plástico sin octógono interior para puente, para usarse con 048.605



N.º ref. 048.663
RN synOcta Casquillo de plástico con octógono interior para corona, para usarse con 048.605



N.º ref. 048.244
WN synOcta Casquillo de plástico sin octógono interior para puente, para usarse con 048.606



N.º ref. 048.243
WN synOcta Casquillo de plástico con octógono interior para corona, para usarse con 048.606

CONSEJOS PARA EL TÉCNICO DE LABORATORIO

- Puede cementar cualquier tipo de material sobre el pilar cementable synOcta®. Esto le ofrece una flexibilidad total para restaurar coronas, construir puentes e incluso corregir pequeñas divergencias.
- Para mantener las ventajas de la función de libertad de tornillo después del proceso de acortamiento, puede llevar a cabo una limpieza exhaustiva de cualquier residuo y del polvo.
- Cuando utilice el casquillo calcinable, no se olvide de retirar la pestaña del "snap-on" después del procedimiento de fundición. Se trata de un paso importante que puede prevenir la destrucción de la restauración.
- Evite la mezcla de casquillos para coronas y puentes. El diseño interior le ayudará a notar la diferencia.
- Si necesita reducir la altura del pilar, puede realizar un sellado provisional de la abertura oclusal con cera o plástico. Entonces se realiza el wax-up directamente sobre el casquillo de plástico.

Casquillo para corona



La geometría interior del casquillo permite el bloqueo de rotación de la fundición en las coronas...

Casquillo para puente



... y rotación en los puentes

INFORMACIÓN SOBRE EL PILAR CEMENTABLE SYNOCSTA®

Fabricado con Ti de grado 4 100% puro

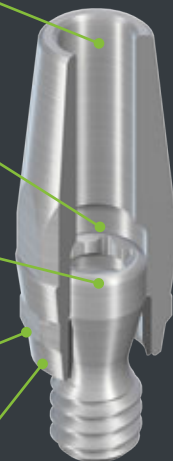


Ajuste perfecto con el destornillador SCS para una comodidad de uso sin igual

Listo para usar gracias al tornillo integrado

La conexión synOcta® permite la recolocación del pilar

Conicidad de 8° del cono Morse para un posicionamiento vertical fiable



Se puede recortar hasta 2,0 mm para personalizarlo

Fabricación de alta calidad de Straumann con superficie lisa

8 carillas que permiten colocar y retener la corona



Confíe en la conexión original de Straumann. Diseñada a partir del conocimiento exacto de medidas y tolerancias

SELLADO COMPLETO, FIABILIDAD TOTAL



Casquillo con función de "snap-on" para fijación sencilla

La corona se asienta en el hombro del implante. La cementación permanece separada del hueso gracias al diseño exclusivo del implante TL



RESUMEN DEL FLUJO DE TRABAJO



1
Comience la fabricación



2
Procese los casquillos



3
Coloque la estructura



4
Retire la pestaña



5
Revista la estructura



6
Transfiera la posición



7
Envíe la restauración al odontólogo para el ajuste final



Para obtener más información, consulte el procedimiento paso a paso "Información básica sobre el sistema protésico Straumann® synOcta®" 155.255 o póngase en contacto con el representante de Straumann®.